

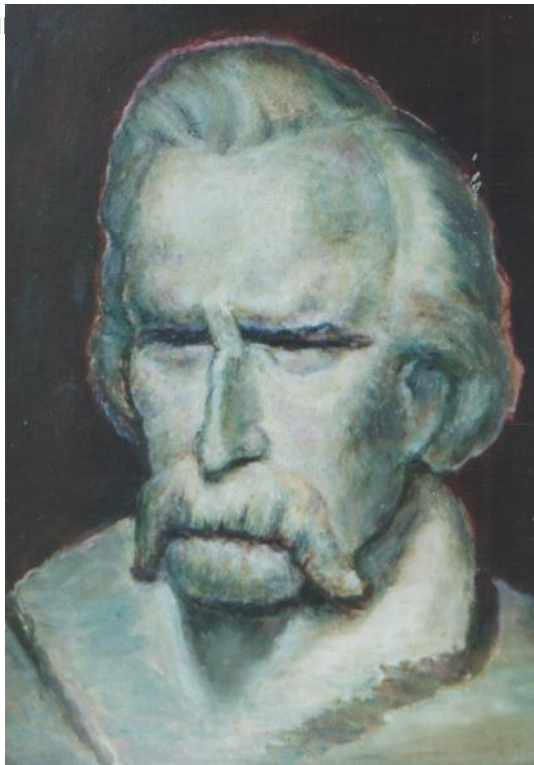


Когато научим наизуст историята на великите си хора, когато отделим повече време за

изучаване на подвига на българските патриоти, българските творци и знаменателните събития

Алекси Рилец е роден през 1760 г. в Дебърско край Охридското езеро и е починал през 1850 г.

В гр. Рила той пристига в зряла възраст за да участва в строежа на Рилския



манастир и сградите около него. Тук се запознава и оженва за Мария от Ягоридковия род. До м

Проф. Михаил Енев (1997) съобщава: “Майстор Алекси Рилец ..... работил в Мелнишките села и  
Владишки трон изработен от майстор Алекси Рилец (1819) в църквата “Св. Никола”, гр. Рила

Безспорно негово произведение в гр. Рила е Владишкия трон. Той е бил в старата църква на гр

Рилският манастир със своята хилядолетна история се заражда от времето на св. Иван Рилски.

Многократно грабен и



ши дни за да съхрани

покаже на света българския бит и култура, да покаже силата на българския дух за което не сл

Като проследим времето и възможностите за раздяла на едно младо семейство (Алекси Рилец и  
Метална плочка на Дупнишката порта с надпис : Лето 1784

Според нас като прос



ните части на Атонските манастири, опи

майстор Алекси е бил между 23 и 56 годишна възраст (между 1783 и 1815) виждаме, че има вер

Един от петте най-стари манастири в Атон е Хилендарският манастир. През 1722 г. той е разруш

Големият съборен манастирски храм "Св. Георги", построен през 1801 г. на мястото на по-стара

Старата часовникова кула на Зографския манастир, строена през 1810 г. в средата на източното

Манастирските крила с монашески килии, изградени в североизточната част на Зографския ман

Скитът "Света Богородица" "Успение Богородично", "Св. св. Кирил и



Стенописите ѝ са типични за Банската художествена школа. Скитът е един от най-старите в Ат

Строежът на манастирите обикновено е започвал от защитните зидове около обиталището, пос  
Първа паметна плоча над мелницата в северния край на източното крило.

Д-р арх. Н. Тулешков, (2002) изказва следното становище: "Изглежда по това време той (майстор

Надписът на плочата гласи:

"Последно обновление  
В слава на Светата ед  
лна Троица на Отца и Сина и Светия Д



да се обновява тази светла обител при господина отца игумена хаджи Кесарий и при епитропа

Рилският манастир - външна фасада на източното крило (1816) със Самоковската порта

Външна фасада на източното крило (1816)

Поглед към вътрешността на Рилския манастир и околните върхове от Дупнишката порта (1819

Изграждането на Рилския манастир в сегашния му вид започва 1816 г. от североизточния му ъгъл

“Това събитие е изключително важно и мащаб не само за българското Възраждане



мечтите на църковните дейци от Мизия, Тракия и Македония, събрал значителни дарения на строителство

В средата на източното крило архитектон Алекси Рилец е замислял вграждане на висока часовна кула

Потвърждение за това ни дава и моливната рисунка на Ризов с голям брой изображения на Христос. Най-вероятно такива са били и идеите на Алекси за бъдещия изглед на манастира





часовникова кула вероятно е била скицирана от архитектон Алекси, тъй като всички други грав

Острият ъгъл между изградените от архитектон Алекси източно и северно крило на манастира

Би трябвало съвременните архитекти когато са даизграждали източното крило на манастира пр

Част от Рилския манастир - северно крило (1817) със стълбище, къошка, строен от Кр. Дебърли

Макет на магерницата по проф. арх. Г. Стойков

Магерницата, построена в Рилския манастир, е от централен тип с арки. Тя е



връхната част на магерницата (проф. Хр. Христов, 1957) - още едно потвърждение за мъдростта

“В направата на магерницата доминира почти изцяло арковата система. Чрез нея се осъществява

На ЕКСПО 1970 в Токио - Япония магерницата на Рилския манастир е възпроизведена трайно к

Втора паметна плоча



На втората плоча, поставена на лично място за да могат да я видят многобройните гости над Са

“Тази църква и патриаршеска обител, Отца съзида, Син утвърди, а Дух свети обнови при пок

Рилският манастир - външна фасада на западното крило (1819) с Дупнишката порта. Сн. Ал. Об.  
Част от Рилския манастир - западно крило (1819) с Дупнишката порта, пожарозащитна стена и д.  
Трета паметна плоча над Дупнишката порта на западното крило

На третата паметна плоча е записано:

“В слава на светата единосъщна и животворяща и неразделна Троица на Отца и Сина и свети

Славата на Рилския манастир е описана в житието на манастирския еноиннокът Агапия пише : “Манастиро



благоденствуваше и на тяхното време манастиро се прослави сосъ учени калугере и сосъ прекр.  
Следи по зида от големия пожар 1833

За голямо нещастие на целия български народ на 13.01.1833 г. в Рилския манастир избухва голя

Новината за пожара разтърсва дълбоко неспокойния дух на майстор Алекси. Вече на 73 години

Разбира се, след 14 години майстор Алекси натрупва нов, по-богат опит. Съобразявайки се и с н

С усилията на огромни стеници и майстори - над 3000 души, дош



10 месеца. Сега, както и при изграждането на манастира, майстор Алекси е подпомаган от духо

За предпазване на манастира от следващи опустошителни пожари, майсторът издига от основни

По вътрешната фасада на манастира се появяват нови дървени живописни къшкови с различни

Проф. арх. Г. Стойков (1976) подробно обсъжда този въпрос и доказва водещата роля на архит

За майстор Алекси наличието на трите надписа покриват участието му в една и съща работа - о

По отношение на спорния въпрос кога е строена магерницата – дали преди или след пожара, ст

Килията не е възстановена след пожара, защото новооформената Тетевенска стая е закрила пр

Д-р арх. Н. Тулешков, (2002): Всъщност това (Рилският манастир) е и най-известната му (на архи

Във в. "Арх и арт" от 7.04.1998 г. ст.н.с. арх. Й. Тангърров споделя с възхищение: "Трудно може д

Отдаден на възстановителните процеси, поради напреднала възраст, или поради други неизве

Иеромонах Неофит Рилски (А. Василев, 1965) отбелязва че построяването на църквата "Света Б

Майстор Миленко изгражда най-високото южно крило на Рилския манастир с жилищни помещен

През 1961 г. Рилският манастир е обявен за национален паметник - музей.

През 1980 г. Рилският манастир получава наградата "Златната ябълка" на ФИЖЕТ - международ

През 1983 г. Рилският манастир е удостоен с признанието паметник на световната култура от м

Паметната плоча на вр. Рилец, наименуван на първия български архитектон

Паметникът на първия български архитектон на централния площад в гр. Рила

В центъра на Рила планина, край най-голямото в България планинско езеро – Смардливото, ме

Имената на Йосиф и Теодоси съпътстват името на архитектон Алекси Рилец на всяка една от т

Докато В. Левски, Хр. Ботев, Г. Раковски и др., обладани от патриотизъм с перо, оръжие и само

Този невероятен строеж е повече от школа, това е академия за стотиците привлечени строител

Литература

Василиев, А. Български възрожденски майстори. 1965, 261-262, 673.

Даскалова-Обретенова ст.н.с. д-р Клара, Александър Обретенов., "Полетът на майстор Алек

Енев проф. Михаил, "Рилският манастир", 1997, София

Kadas Sotiris, "Der Berg Athos", Archaeologe, Ekdotike Athenon S.A. Athen 2001

Колева, М. Рилският манастир. България, 1989, 4, 21, 38.

Неофит Рилски, иеромонах, "Описание болгарскаго священнаго монастыря рильскаго", София

Стойков, проф. арх.. Георги, Майстор Алекси и майстор Кольо Фичето. 1976, 26, 29, 31, 32-34

Спространов, Е. Материали по историята на Рилския манастир. Сборник народни умотворени  
Тангъров арх. Йордан, “Първомайстор Петко Боз”, в. Арх и арт, 7.04.1998 г., София  
Тангъров арх. Йордан, “Академия на българската пластична култура”, в. Арх и арт, 17.09.1996  
Тулешков арх. Николай, “В прослава на първомайсторите”, в. Арх и арт, 12-19 06. 2002, София  
Христов, проф. Хр., проф. арх. Г.Стойков, Кр. Миятев, Рилският манастир. 1957, 28, 29, 30, 33  
Daskalova-Obretenova, Senior Research Associate Dr. Klara Aleksandrova, Eng. Aleksander Obretenov

<http://bg.wikisource.org/wiki>

Материалът е статия от книгата на ст.н.с. д-р Клара Ал. Обретенова, Александър Обретенов, „Г  
Текстът и снимките ни бяха предоставени от инж. Обретенов, за публикуване съгласно условията



