



На пръв поглед в тази карта няма нищо особено и изненадващо за науката и

историята. И все пак, оказа се, че тя съдържа скритен текст, който може да се види само при

Картата е създадена

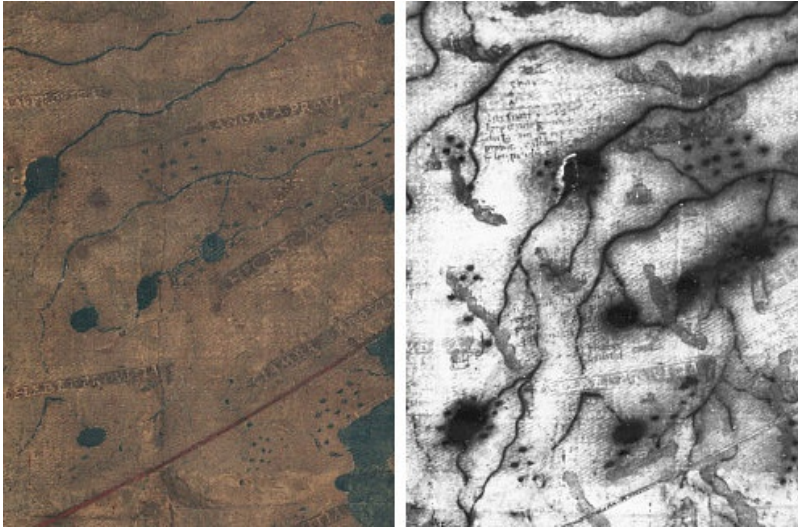


латинското му име е

Henricus Martellus Germanus). За своето време това е била голяма карта с размери около 4 на 6,5

През 1492 г. планирайки своето първо пътешествие през Атлантика, Христофор Колумб използ

При изучаване на картата от учени от Йелския университет, при осветяването ѝ с ултравиолето



разкрива текст, за който досега никой не е подозирал. Използвана е и специална камера със св

За кого е бил предназначен и от кого е трябвало да се скрие тази информация остава загадка.



2014-09-23 12:05:35

