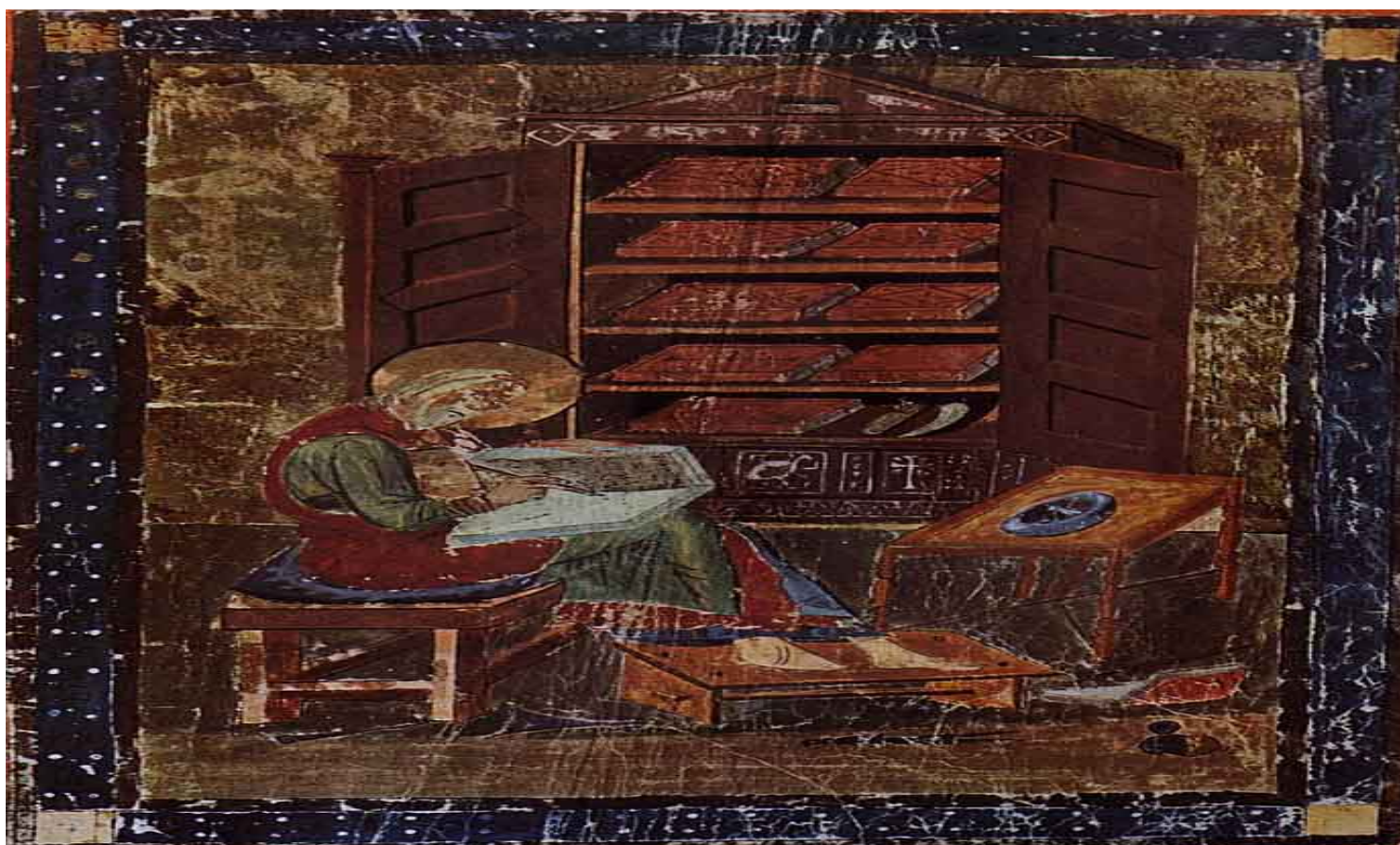




В края на IX век (след 865 г.) - в периода на Първото българско царство, е изграден

най-големият раннохристиянски манастирски скрипториум в България, който е изграден от цар Борис I в местността Ка



Снимка:wikipedia "Ezra in the Codex Amiatinus, believed to be based on a portrait of Cassiodorus in hi

Строителите на цар Борис I съградили княжеския манастир с голяма манастирска черква, огром

Комплексът е уникален по своята планова схема и размери, без паралел в българската и визант

Екип с ръководител проф. Попконстантинов и гл. асистент д-р Росина Костова от университета

Проф. Попконстантинов посочва, че за изграждането на такъв мащабен строеж са били вложен



Saint Matthew in a domestic „closet or idealised scriptorium. (Book of Hours, Paris, c 1420 (British Libra

За значението и важността на манастирския комплекс говорят мащабите на строителството му -

3

а строежа на комплекса е използван бигор - мек и податлив на обработка варовиков камък. Спо

Вътре в храма обаче археолозите са намерили няколко стотици фрагменти от стенописната украса.

В центъра му, в обширен двор от атонски тип, е разположена катедралната църква. Тя е била с

Скрипториумът е направен с 12 помещения, разделени с големи коридори, сградата е с масивни

През IX век манастирът развивал огромна книжовна дейност, бил център на българската книж

Откривателят на историческата реликва - Карел Шкорпил, изказва пръв предположението, че к

Историците приемат, че княз Борис е бил замонашен в тази манастирската обител, в която той с

